

Nota tenue en tête du mur par contreventement de la charpente

Commune de Villegouge

CREATION D'UNE ECOLE ELEMENTAIRE

Jean PENAUD
 Ingénieur Conseil
 4 rue Charles Domerca
 33 130 Bègles
 Tél: 05.56.85.07.68 - Fax: 05.56.85.07.81
 e-mail: penaud.jean@wanadoo.fr

SOULE ARCHITECTE D.P.L.G
 206, Avenue Salvador Allende
 33 130 Bègles

STRUCTURE RDC : coffrage

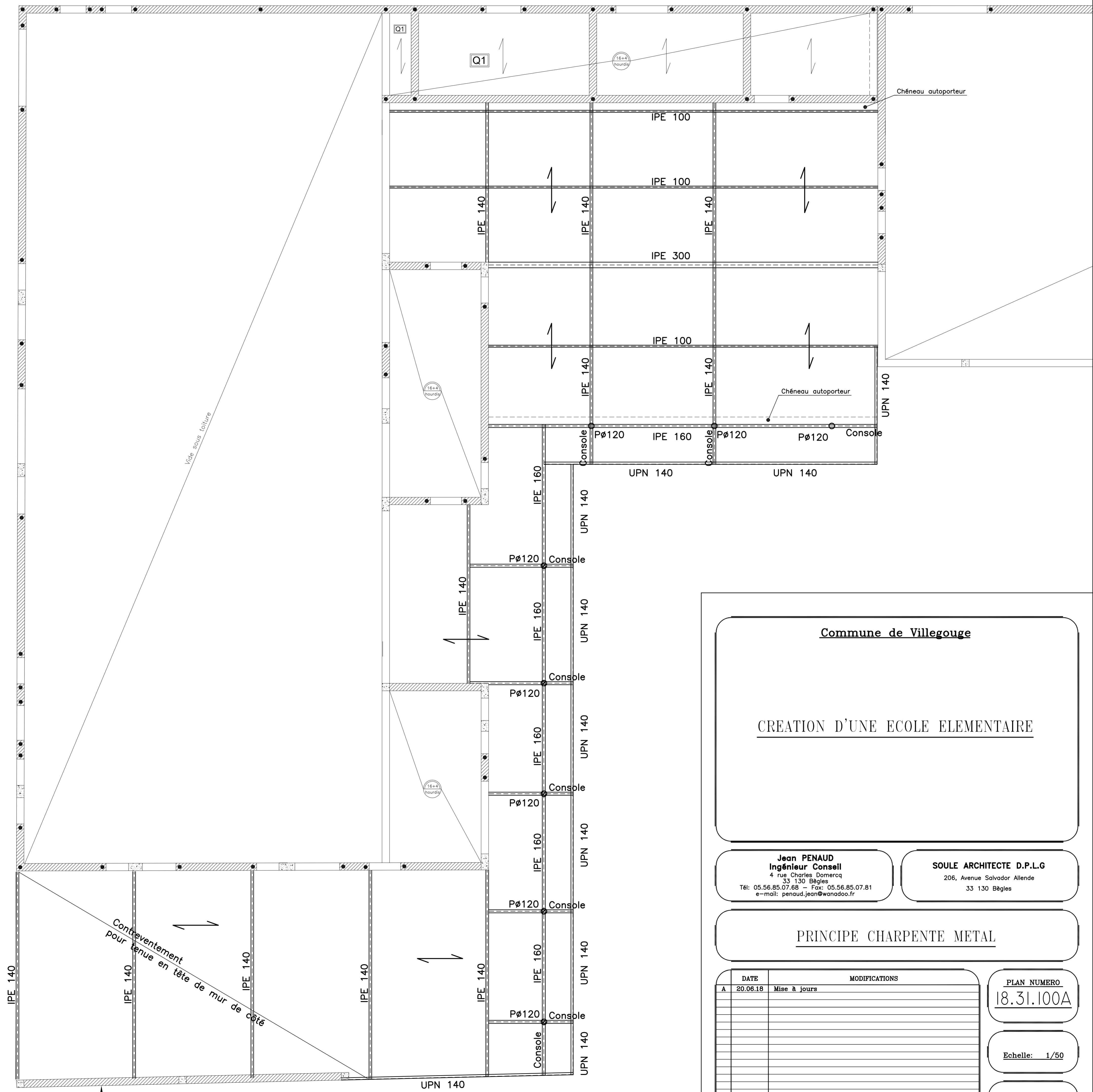
DATE	MODIFICATIONS

PLAN NUMERO
 18.31.02

Echelle: 1/50

Date: 13.03.2018

Les entreprises doivent nous communiquer les reservations et scelllements divers avant le debut des etudes, et ont obligation de les verifier sur les P.E.O. Pour éviter les erreurs dues a leur remise apres la date d'etablissement de ce plan, elles seront directement indiquees au chantier par un plan les mentionnant.



Nota tenue en tête du mur par contreventement de la charpente

Commune de Villegouge

CREATION D'UNE ECOLE ELEMENTAIRE

Jean PENAUD
Ingénieur Conseil
 4 rue Charles Domercq
 33 130 Bègles
 Tél: 05.56.85.07.66 - Fax: 05.56.85.07.81
 e-mail: penaud.jean@wanadoo.fr

SOULE ARCHITECTE D.P.L.G
 206, Avenue Salvador Allende
 33 130 Bègles

PRINCIPE CHARPENTE METAL

DATE	MODIFICATIONS
A 20.06.18	Mise à jours

PLAN NUMERO
18.31.100A

Echelle: 1/50

Date: 05.06.2018

Les entreprises doivent nous communiquer les réservations et scellements divers avant le début des études; et ont obligation de les vérifier sur les P.E.O. Pour éviter les erreurs dues à leur remise après la date d'établissement de ce plan, elles seront directement indiquées au chantier par un plan les mentionnant.

Commune de Villegouge

CREATION D'UNE ECOLE ELEMENTAIRE

I

Jean PENAUD
Ingénieur Conseil

4 rue Charles Domercq
33 130 Bègles
Tél: 05.56.85.07.68 – Fax: 05.56.85.07.81
e-mail: penaud.jean@wanadoo.fr

SOULE ARCHITECTE D.P.L.G

206, Avenue Salvador Allende
33 130 Bègles

DETAILS FONDATIONS/RDC

DATE	MODIFICATIONS

PLAN NUMERO

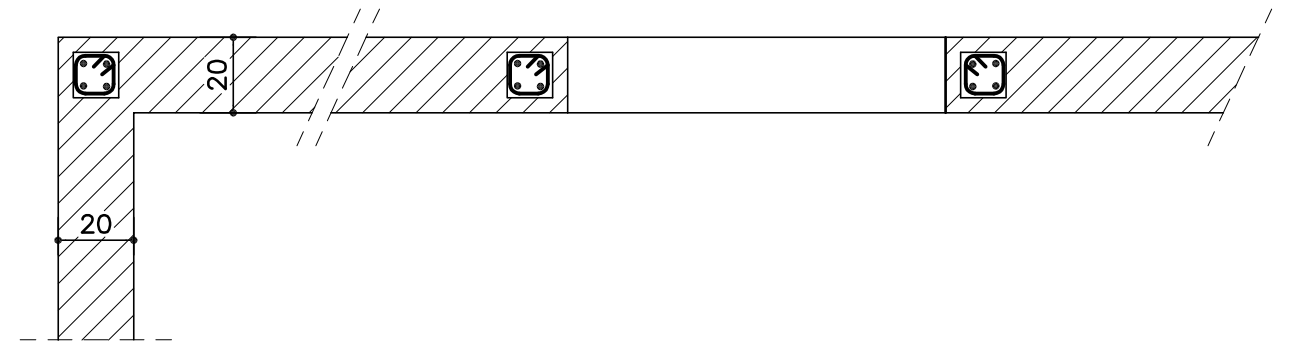
18.31.03

Echelle: 1/50

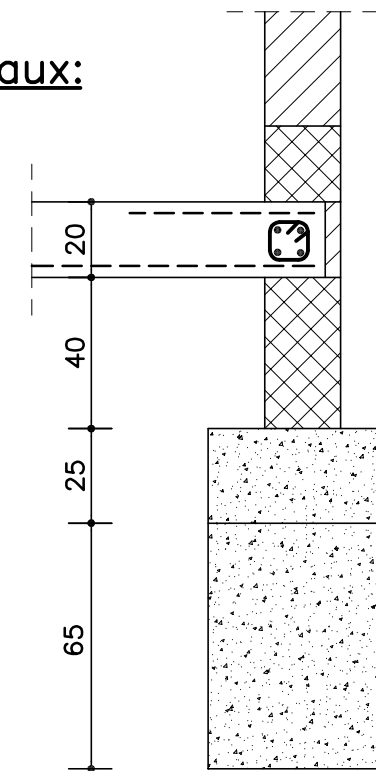
Date: 15.06.2018

Les entreprises doivent nous communiquer les reservations et scellements divers avant le debut des etudes; et ont obligation de les verifier sur les P.E.O. Pour eviter les erreurs dues a leur remise apres la date d'etablissement de ce plan, elles seront directement indiquees au chantier par un plan les mentionnant.

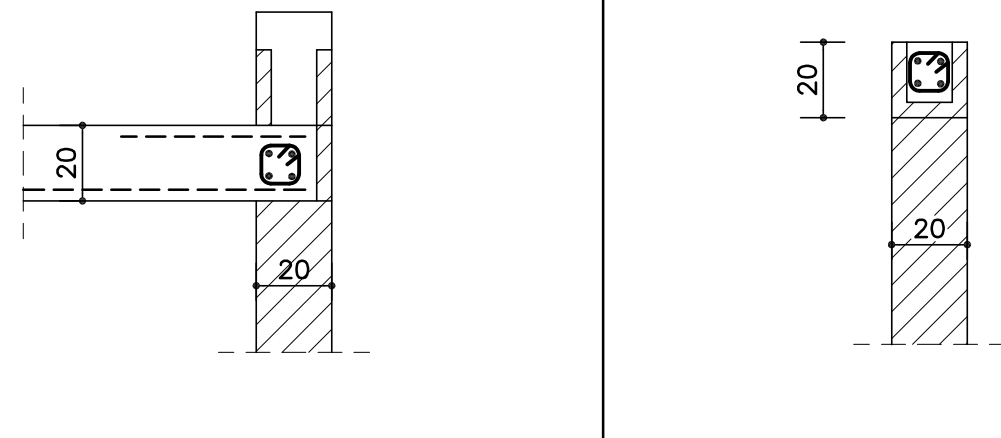
FERRAILLAGE CONFORME AUX REGLES SISMIQUE
Chainage verticaux + encadrement de porte:



Chainage horizontaux:
Fondations



Elévations rdc:



BETON PRÊT A L'EMPLOI (NF EN 206-1) / P 18-325-1

Classe d'exposition

Résistance nominale

Intérieur XC1

Extérieur non protégé XF1 ou +

C25/30

Extérieur protégé XC3

Fondation XC2 / XC1

Sauf indications contraires sur plans

FONDACTIONS / PLANCHER:

2 bars à -1.50 du terrain naturel
 Plancher béton ép.20cm

ACIERS:

Aciers: HA FeE 500 (Fe=435 Mpa)
 Enrobage des aciers: 3 cm

1- Détail semelle:

