

**COMMUNE DE VILLEGOUGE
CRÉATION D'UNE ÉCOLE ELEMENTAIRE**

**Michel Soulé architecte DPLG urbaniste DESS
206, avenue Salvador Allende
33 130 BEGLES
tél : 05 57 59 18 18 fax : 05 57 59 18 17**

phase d'étude : **PROJET (PRO-DCE)**

pièce n°

20G

date :

05 JUIN 2018

échelle :

Carnet de détails/Visualisations

B.E.T - PENAUD
4, rue Charles Domercq 33130 BEGLES
tel: 05 56 85 07 68 fax: 05 56 85 07 81

B.E.T - EGEE
4, place Etienne Dolet 33130 BEGLES
tel: 05 56 49 59 54 fax: 05 56 49 37 03

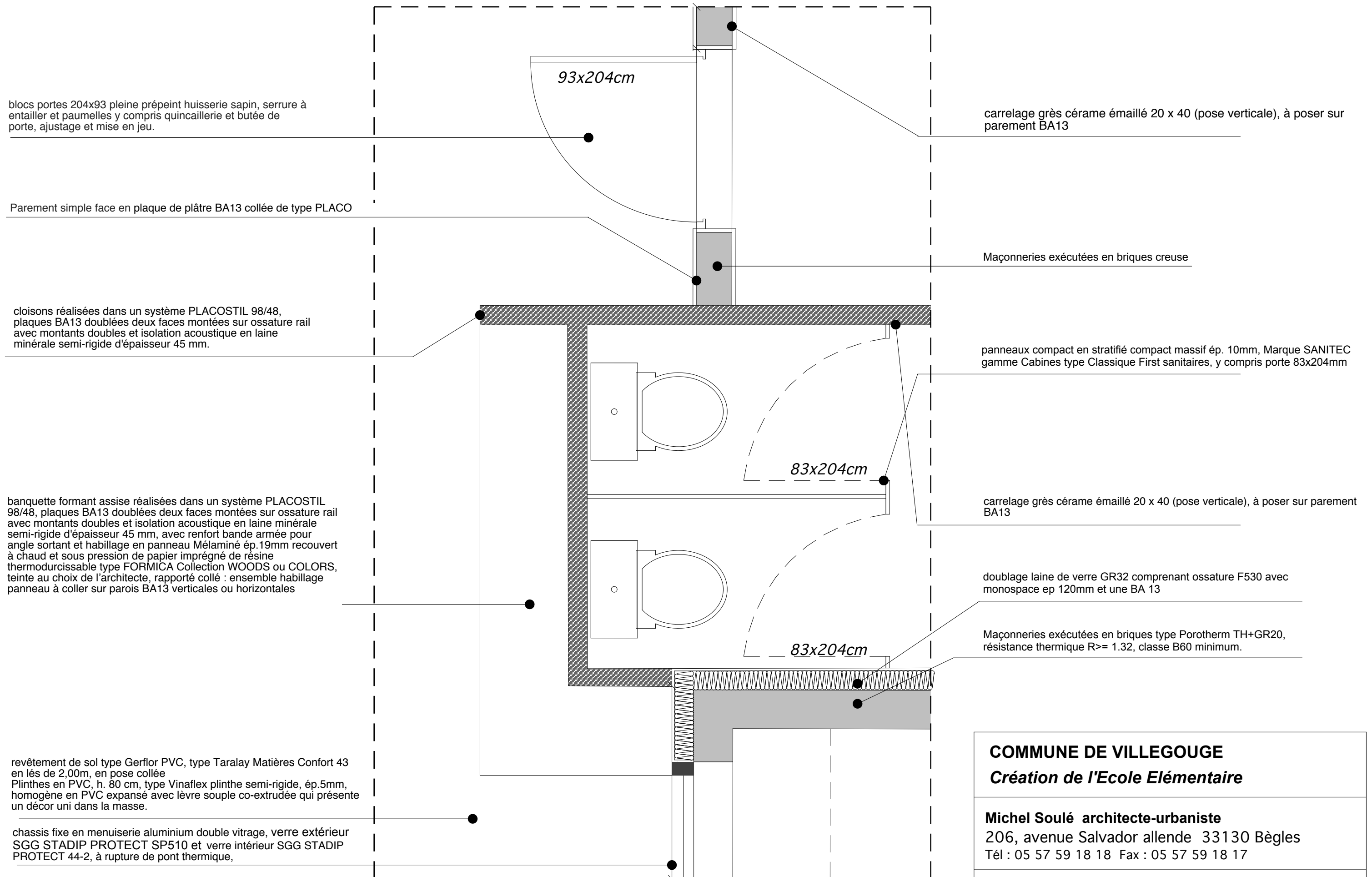
B.E.T - BALLION
3, rue Emile Videau 33185 LE HAILLAN
tel: 05 56 47 97 25 fax: 05 56 55 94 27

GÉOMÈTRE - SARL Gilles CLUZANT
11, route de Guillac, 33420 BRANNE
tel: 05 57 84 67 99 fax: 05 57 74 96 51

BUREAU DE CONTRÔLE - APAVE
ZI rue Gaylussac, 33370 Artigues
tel: 05 56 77 35 84 fax: 05 56 77 31 70

SPS - APAVE
ZI rue Gaylussac, 33370 Artigues
tel: 05 56 77 35 84 fax: 05 56 77 31 70

DETAIL 1



blocs portes 204x93 pleine prépeint huisserie sapin, serrure à entailler et paumelles y compris quincaillerie et butée de porte, ajustage et mise en jeu.

Parement simple face en plaque de plâtre BA13 collée de type PLACO

cloisons réalisées dans un système PLACOSTIL 98/48, plaques BA13 doublées deux faces montées sur ossature rail avec montants doubles et isolation acoustique en laine minérale semi-rigide d'épaisseur 45 mm.

banquette formant assise réalisées dans un système PLACOSTIL 98/48, plaques BA13 doublées deux faces montées sur ossature rail avec montants doubles et isolation acoustique en laine minérale semi-rigide d'épaisseur 45 mm, avec renfort bande armée pour angle sortant et habillage en panneau Mélaminé ép.19mm recouvert à chaud et sous pression de papier imprégné de résine thermosable type FORMICA Collection WOODS ou COLORS, teinte au choix de l'architecte, rapporté collé : ensemble habillage panneau à coller sur parois BA13 verticales ou horizontales

revêtement de sol type Gerflor PVC, type Taralay Matières Confort 43 en lés de 2,00m, en pose collée
Plinthes en PVC, h. 80 cm, type Vinaflex plinthe semi-rigide, ép.5mm, homogène en PVC expansé avec lèvres souple co-extrudée qui présente un décor uni dans la masse.

chassis fixe en menuiserie aluminium double vitrage, verre extérieur SGG STADIP PROTECT SP510 et verre intérieur SGG STADIP PROTECT 44-2, à rupture de pont thermique,

carrelage grès cérame émaillé 20 x 40 (pose verticale), à poser sur parement BA13

Maçonneries exécutées en briques creuse

panneaux compact en stratifié compact massif ép. 10mm, Marque SANITEC gamme Cabines type Classique First sanitaires, y compris porte 83x204mm

carrelage grès cérame émaillé 20 x 40 (pose verticale), à poser sur parement BA13

doublage laine de verre GR32 comprenant ossature F530 avec monospace ep 120mm et une BA 13

Maçonneries exécutées en briques type Porotherm TH+GR20, résistance thermique $R \geq 1.32$, classe B60 minimum.

COMMUNE DE VILLEGOUGE
Création de l'Ecole Elémentaire

Michel Soulé architecte-urbaniste
206, avenue Salvador allende 33130 Bègles
Tél : 05 57 59 18 18 Fax : 05 57 59 18 17

Plan

éch : 1/20°

DETAIL 2

revêtement de sol type Gerflor PVC, type Taralay Matières Confort 43 en lés de 2,00m, en pose collée
Plinthes en PVC, h. 80 cm, type Vinaflex plinthe semi-rigide, ép.5mm, homogène en PVC expansé avec lèvres souple co-extrudée qui présente un décor uni dans la masse.

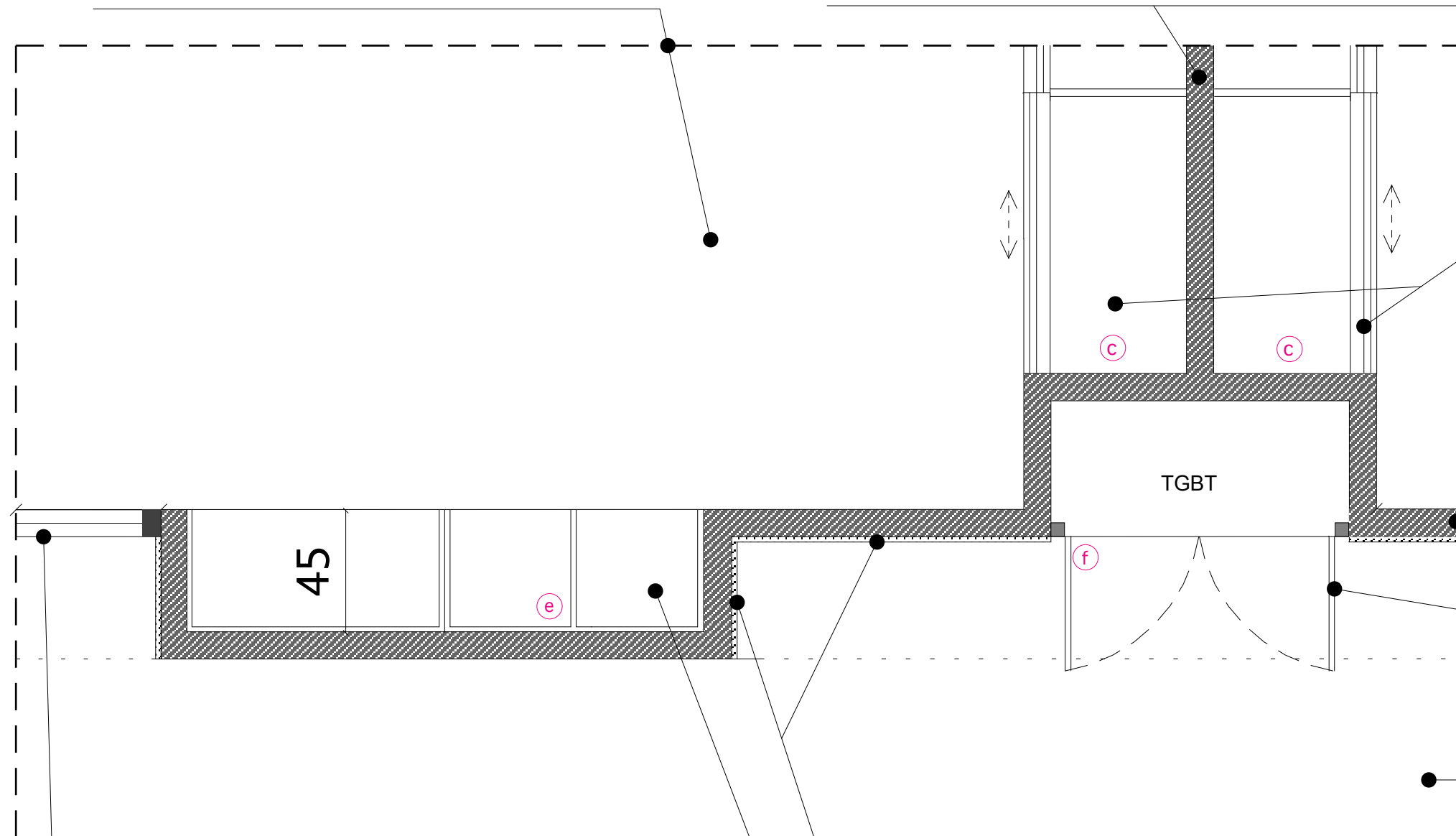
cloisons réalisées dans un système PLACOSTIL 98/48, plaques BA13 doublées deux faces montées sur ossature rail avec montants doubles et isolation acoustique en laine minérale semi-rigide d'épaisseur 45 mm.

indice c : ensemble placard de dimension largeur = 4300mm x profondeur totale = 600 mm x hauteur = 2800 mm
Cf 20G Carnet de détails, détails 6.
Cf CCTP, Lot 5 Menuiserie bois, Agencement

cloisons réalisées dans un système PLACOSTIL 98/48, plaques BA13 doublées deux faces montées sur ossature rail avec montants doubles et isolation acoustique en laine minérale semi-rigide d'épaisseur 45 mm.

indice f : façade en panneau Méla miné ép.19mm recouvert à chaud et sous pression de papier imprégné de résine thermodurcissable type FORMICA Collection WOODS ou COLORS, teinte au choix de l'architecte, rapporté collé, largeur 1100 mm, hauteur 2400 mm, pose sur tasseaux formant cadre, 2 portes ouvrants à la française (cf plan architecte) : façade venant s'intégrer avec les habillages de parois espaces Accueil / Vestiaires dito c-dessus.

revêtement de sol type Gerflor PVC, type Taralay Matières Confort 43 en lés de 2,00m, en pose collée
Plinthes en PVC, h. 80 cm, type Vinaflex plinthe semi-rigide, ép.5mm, homogène en PVC expansé avec lèvres souple co-extrudée qui présente un décor uni dans la masse.



ensemble vitré Vitrage STADIP 44-2. Dimension totale 3400x2450mm, RAL au choix de l'architecte, composé de:
- d'une porte vitrée à 2 vantaux inégaux de 1400 x 2100 mm, le vantail principal assurera un passage libre de 900 mm, avec imposte fixe vitrée hauteur 350 mm (dimension total porte + imposte = 1400 x 2450 mm), y compris serrure de sûreté, ferme porte sur chaque vantail avec sélecteur de fermeture et joint anti-pince-doigts,
- deux chassis fixes de dimension 1000 x 2100 mm, avec imposte fixe vitrée hauteur 350 mm (dimension total chassis + imposte = 1000 x 2450 mm),

habillage en panneau Méla miné ép.19mm recouvert à chaud et sous pression de papier imprégné de résine thermodurcissable type FORMICA Collection WOODS ou COLORS, teinte au choix de l'architecte, rapporté collé : ensemble habillage panneau à coller sur parois BA13 verticales ou horizontales (ensemble assise, parois latérales, plafond, y compris espaces en creux au droit des entrées, rangement, TGBT, baie informatique)

indice e : ensemble étagère, dimension totale 1900x2400mm, profondeur 450mm
Cf 20G Carnet de détails, détails 6.
Cf CCTP, Lot 5 Menuiserie bois, Agencement

COMMUNE DE VILLEGOUGE
Création de l'Ecole Élémentaire

Michel Soulé architecte-urbaniste
206, avenue Salvador allende 33130 Bègles
Tél : 05 57 59 18 18 Fax : 05 57 59 18 17

Mobilier vestiaires éch : 1/20°

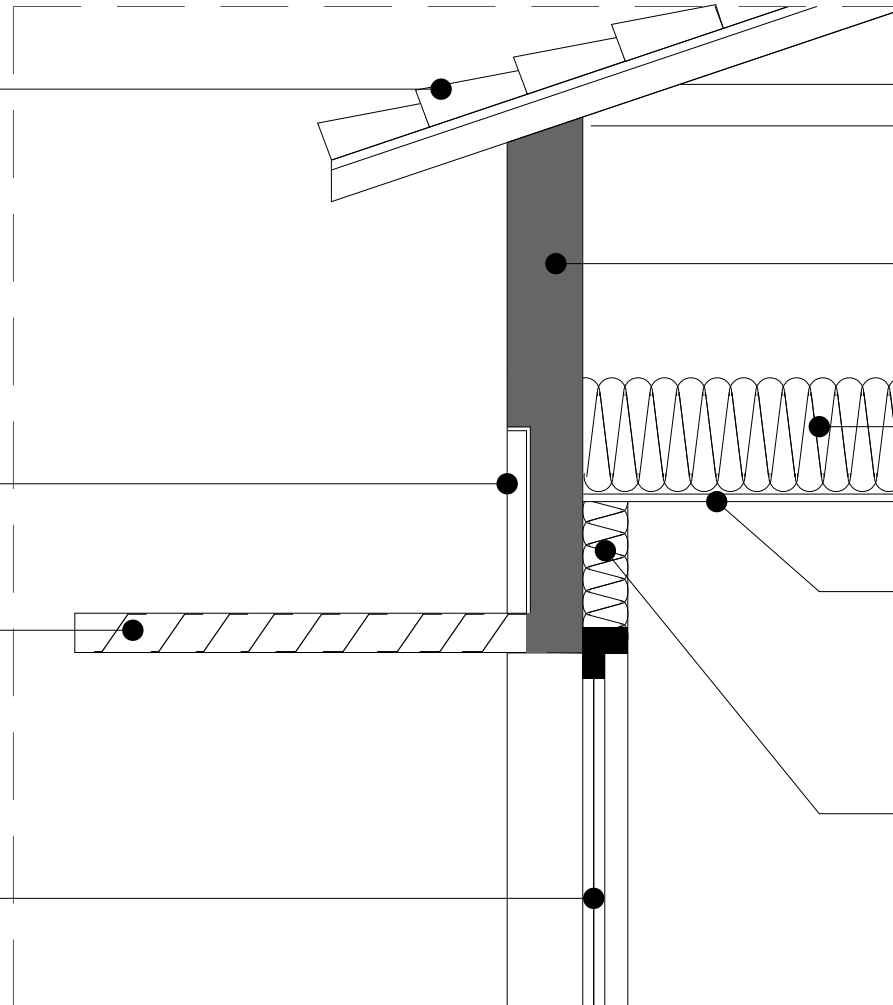
DETAIL 3

couverture en tuile mécanique teinte terre cuite finition vieillie, charpente bois type fermette

tôle aluminium laqué fixée sur panneau aggloméré de dimension : hauteur = 600mm, retour haut = 80mm, retour bas = 150 mm.

brises soleil horizontaux de largeur 1200 mm et composé de 9 lames en Zed de hauteur 120mm, en consoles en tube chevillées. Protection par thermolaquage

chassis oscillo-battant en menuiserie aluminium double vitrage, à rupture de pont thermique, dimension totale 700 x 2000 mm, avec verre extérieur SGG STADIP PROTECT SP510 et verre intérieur SGG STADIP PROTECT 44-2, RAL au choix de l'architecte. Serrure 3 points, ferme porte.



Maçonneries exécutées en briques type Porotherm TH+GR20, résistance thermique $R \geq 1.32$, classe B60 minimum.

l'isolation thermique laine de verre GR32 épaisseur 350 mm déroulée sur plafond plâtre, avec pare vapeur, logée au-dessus de l'ossature du plafond, compris voile anti-contaminant (poussières) posé au-dessus de l'ossature support plafond plâtre.

plafond de type Type ULTIMA Microlook BE de couleur blanche de chez ARMSTRONG ou équivalent, dalle 600 x 600mm

doublage laine de verre GR32 comprenant ossature F530 avec monospace ep 120mm et une BA 13

COMMUNE DE VILLEGOUGE

Création de l'Ecole Elémentaire

Michel Soulé architecte-urbaniste

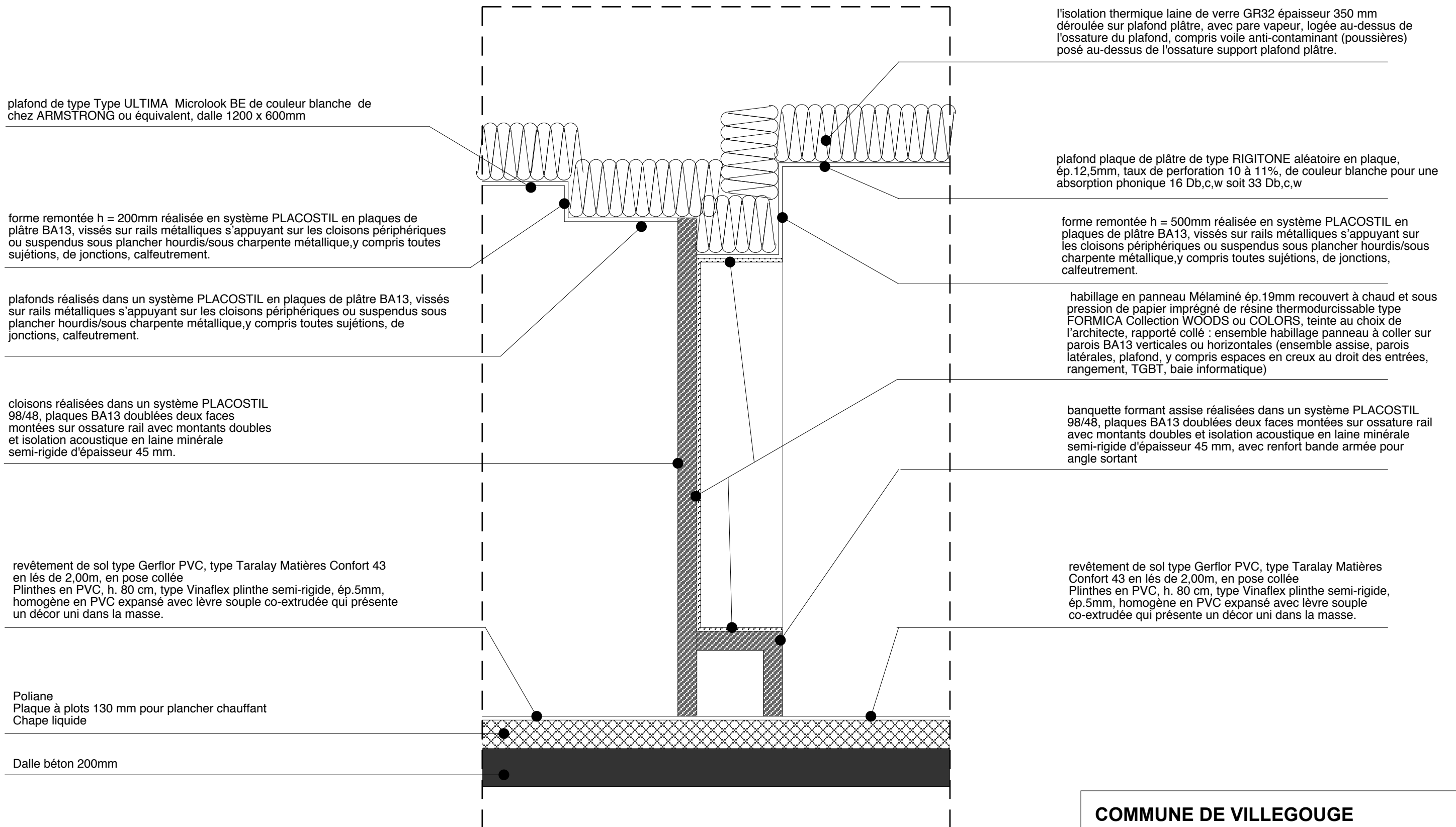
206, avenue Salvador allende 33130 Bègles

Tél : 05 57 59 18 18 Fax : 05 57 59 18 17

Coupe

éch : 1/20°

DETAIL 4



COMMUNE DE VILLEGOUGE

Création de l'Ecole Elémentaire

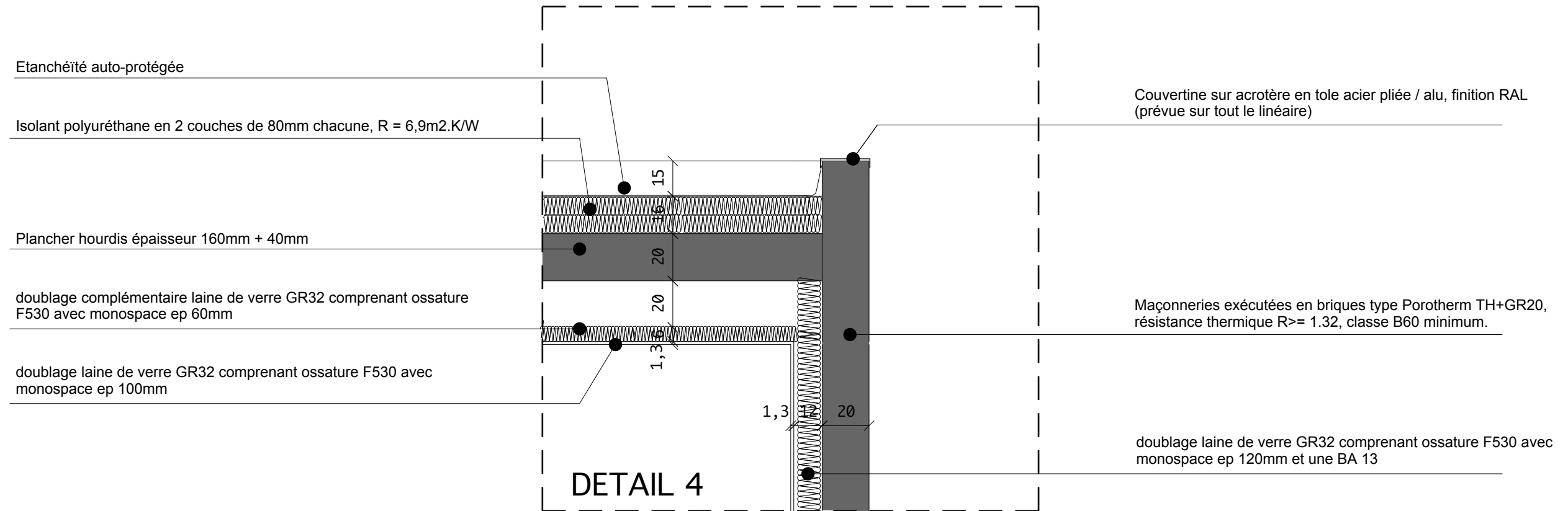
Michel Soulé architecte-urbaniste

206, avenue Salvador allende 33130 Bègles

Tél : 05 57 59 18 18 Fax : 05 57 59 18 17

Plan éch : 1/20°

DETAIL 5



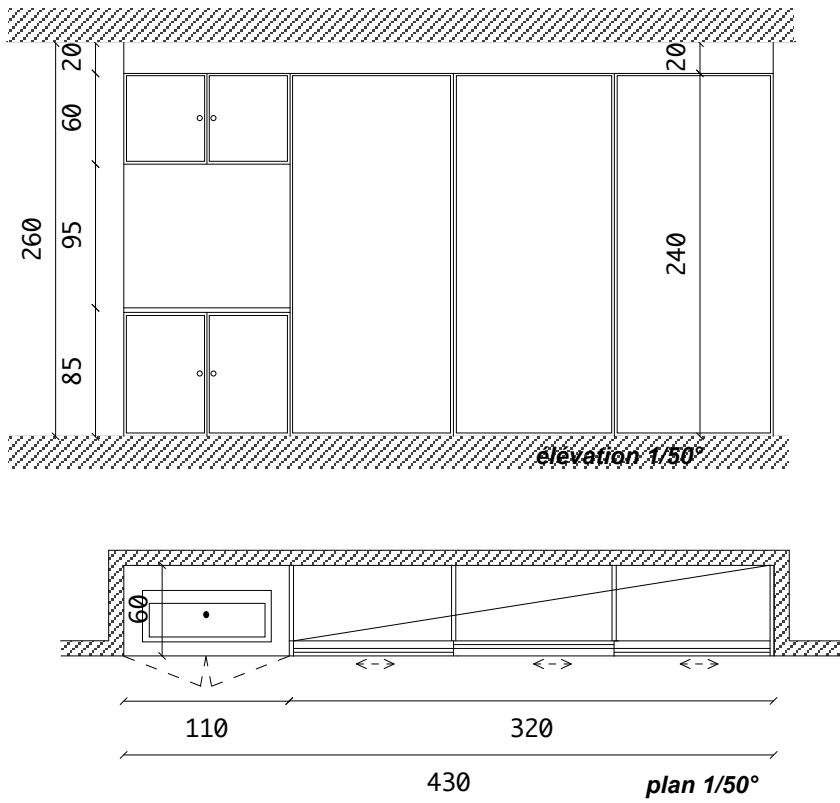
COMMUNE DE VILLEGOUGE
Création de l'Ecole Elémentaire

Michel Soulé architecte-urbaniste
206, avenue Salvador allende 33130 Bègles
Tél : 05 57 59 18 18 Fax : 05 57 59 18 17

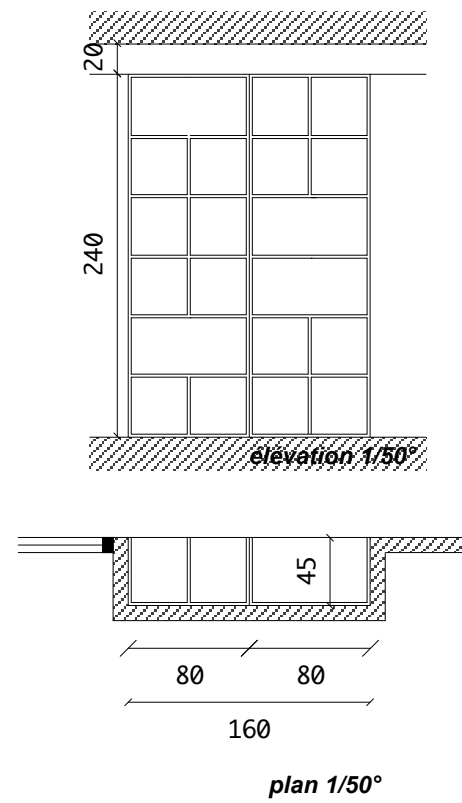
Coupe éch : 1/20°

DETAIL 6

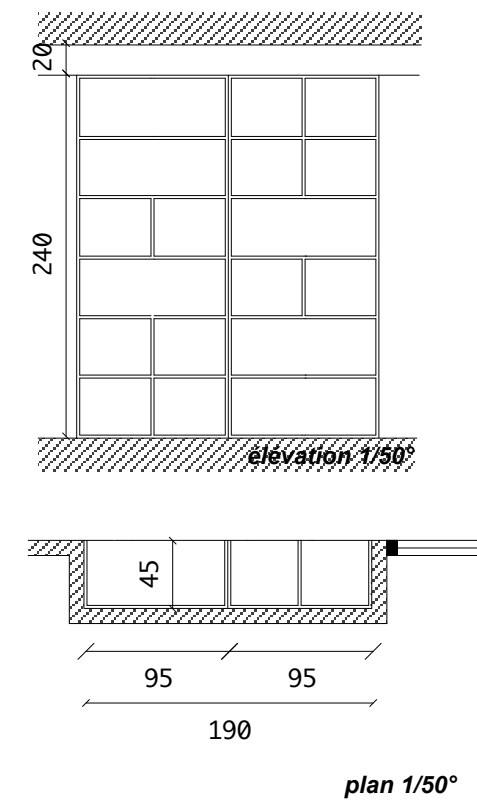
Indice c - PLACARD SALLES DE CLASSE



Indice d - Etagères SALLES DE CLASSE



Indice e - Etagères SALLES DE CLASSE



COMMUNE DE VILLEGOUGE

Création de l'Ecole Elémentaire

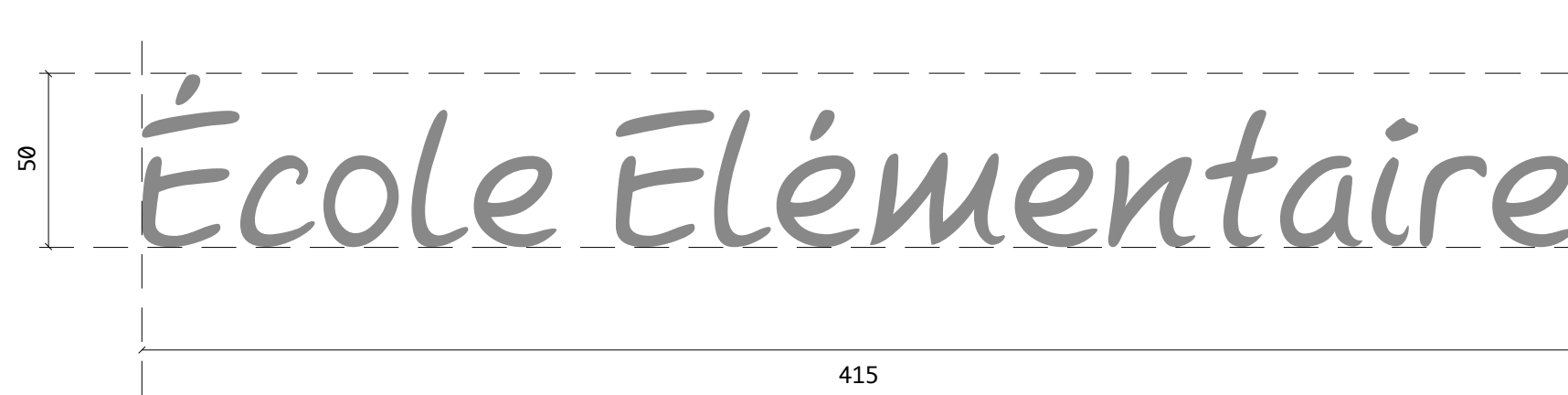
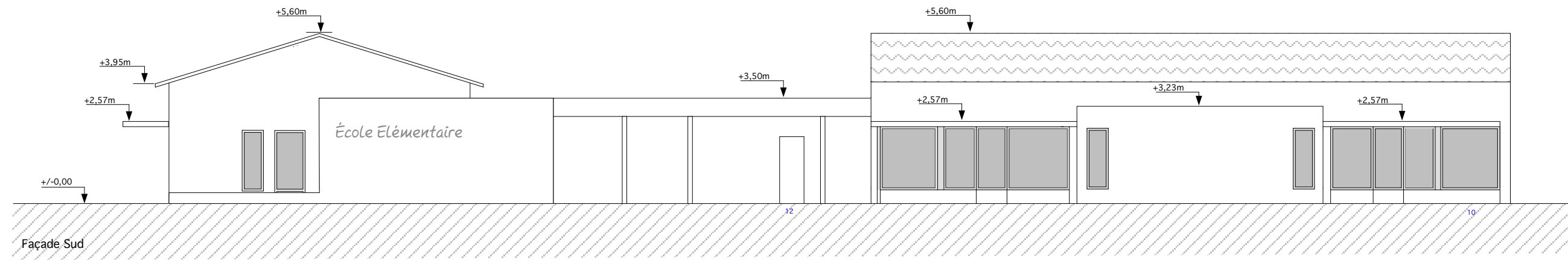
Michel Soulé architecte-urbaniste

206, avenue Salvador allende 33130 Bègles
Tél : 05 57 59 18 18 Fax : 05 57 59 18 17

Rangement éch : 1/50° et 1/20°

DETAIL 7 (OPTIONS)

ENSEIGNE ÉCOLE ELEMENTAIRE



Fourniture et pose d'un ensemble plaque métallique, dim 4150 x 500mm, pour enseigne « École Élémentaire » :

- plaque métallique en tôle acier ép 8mm
- signalétique « École Élémentaire » écrit par découpe de la tôle acier, selon lettrage à définir (au choix de l'architecte),
- fixation sur traverse haute par chevilles chimiques, selon pattes pour décollement du mur de 150mm
- protection par thermolaquage, teinte RAL,
- y compris toutes sujétions de mise en œuvre, de finitions

COMMUNE DE VILLEGOUGE
Création de l'Ecole Élémentaire

Michel Soulé architecte-urbaniste
206, avenue Salvador allende 33130 Bègles
Tél : 05 57 59 18 18 Fax : 05 57 59 18 17

Enseigne

éch : 1/20°





