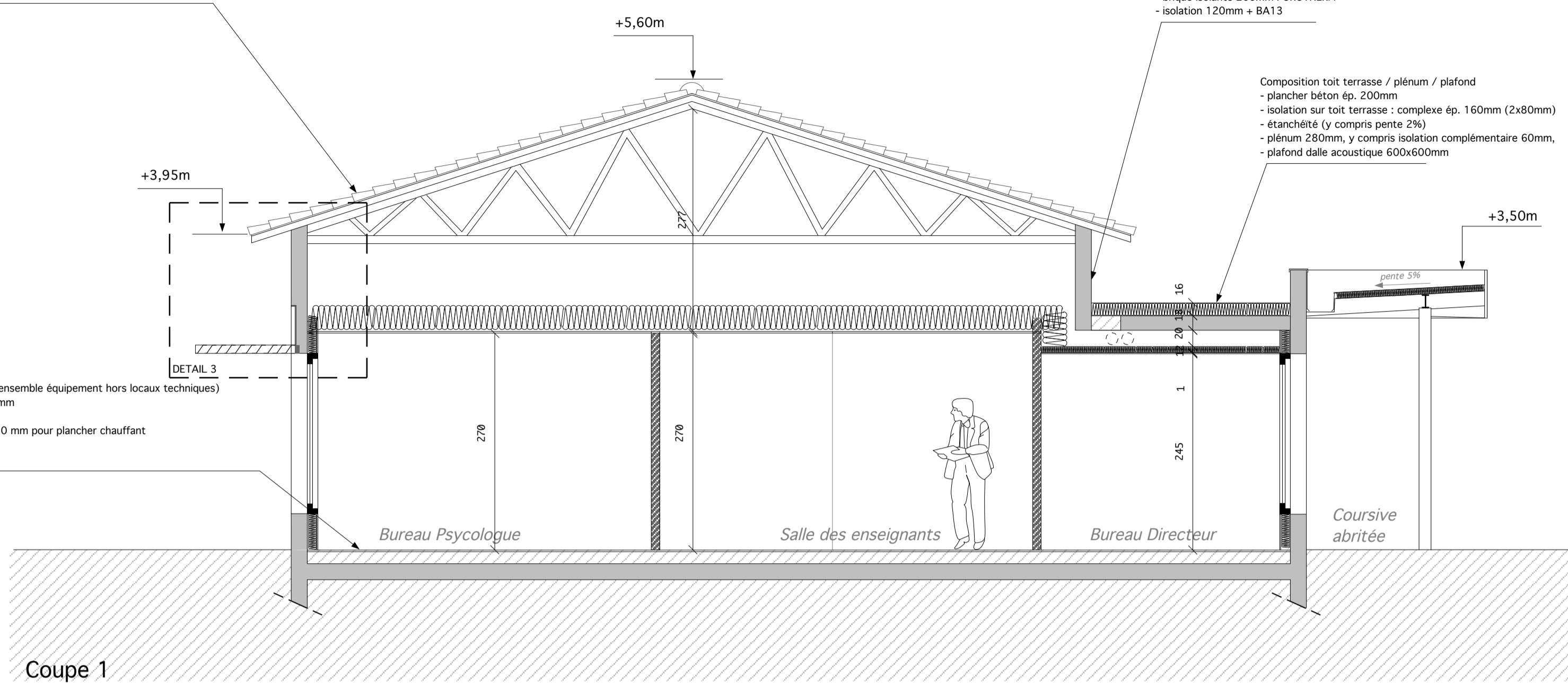


Composition toiture/plénum/plafond ( ensemble de l'équipement hors salle de motricité, rangement et locaux technique)  
 - couverture en tuile mécanique teinte terre cuite finition vieille, pente 35%  
 - charpente bois type fermette  
 - plénum 1000 mm  
 - isolation laine de verre 350mm  
 - faux plafond 30mm, dalle 600x600mm

Composition Sol ( ensemble équipement hors locaux techniques)  
 - dalle béton 200 mm  
 - Poliane  
 - Plaque à plots 130 mm pour plancher chauffant  
 - chape liquide  
 - sol souple

Composition mur  
 - brique isolante 200mm POROTHERM  
 - isolation 120mm + BA13

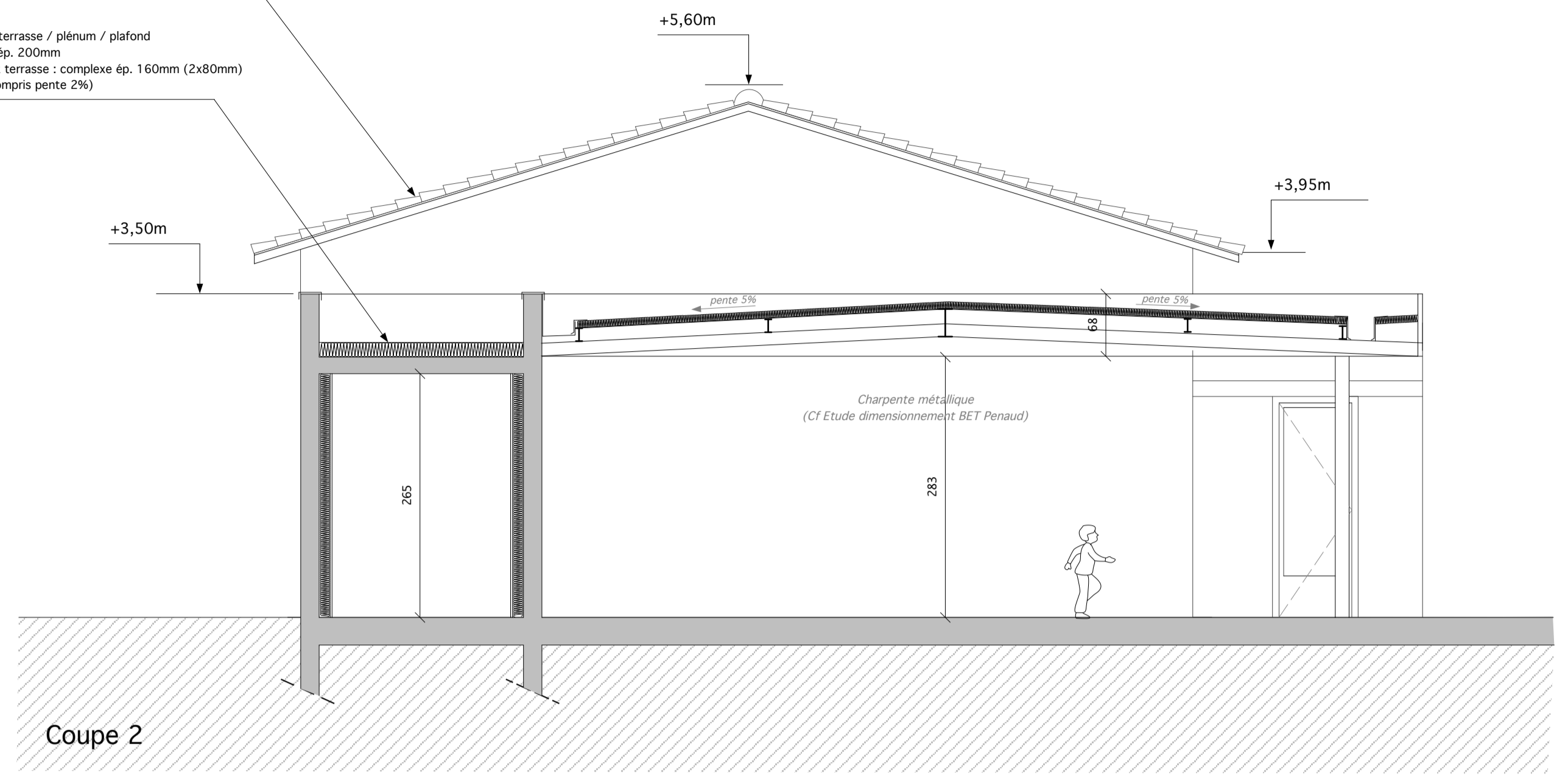
Composition toit terrasse / plénum / plafond  
 - plancher béton ép. 200mm  
 - isolation sur toit terrasse : complexe ép. 160mm (2x80mm)  
 - étanchéité (y compris pente 2%)  
 - plénum 280mm, y compris isolation complémentaire 60mm,  
 - plafond dalle acoustique 600x600mm



Coupe 1

Composition toiture/plénum/plafond ( ensemble de l'équipement hors salle de motricité, rangement et locaux technique)  
 - couverture en tuile mécanique teinte terre cuite finition vieille, pente 35%  
 - charpente bois type fermette  
 - plénum 1000 mm  
 - isolation laine de verre 350mm  
 - faux plafond 30mm, dalle 600x600mm

Composition toit terrasse / plénum / plafond  
 - plancher béton ép. 200mm  
 - isolation sur toit terrasse : complexe ép. 160mm (2x80mm)  
 - étanchéité (y compris pente 2%)



Coupe 2

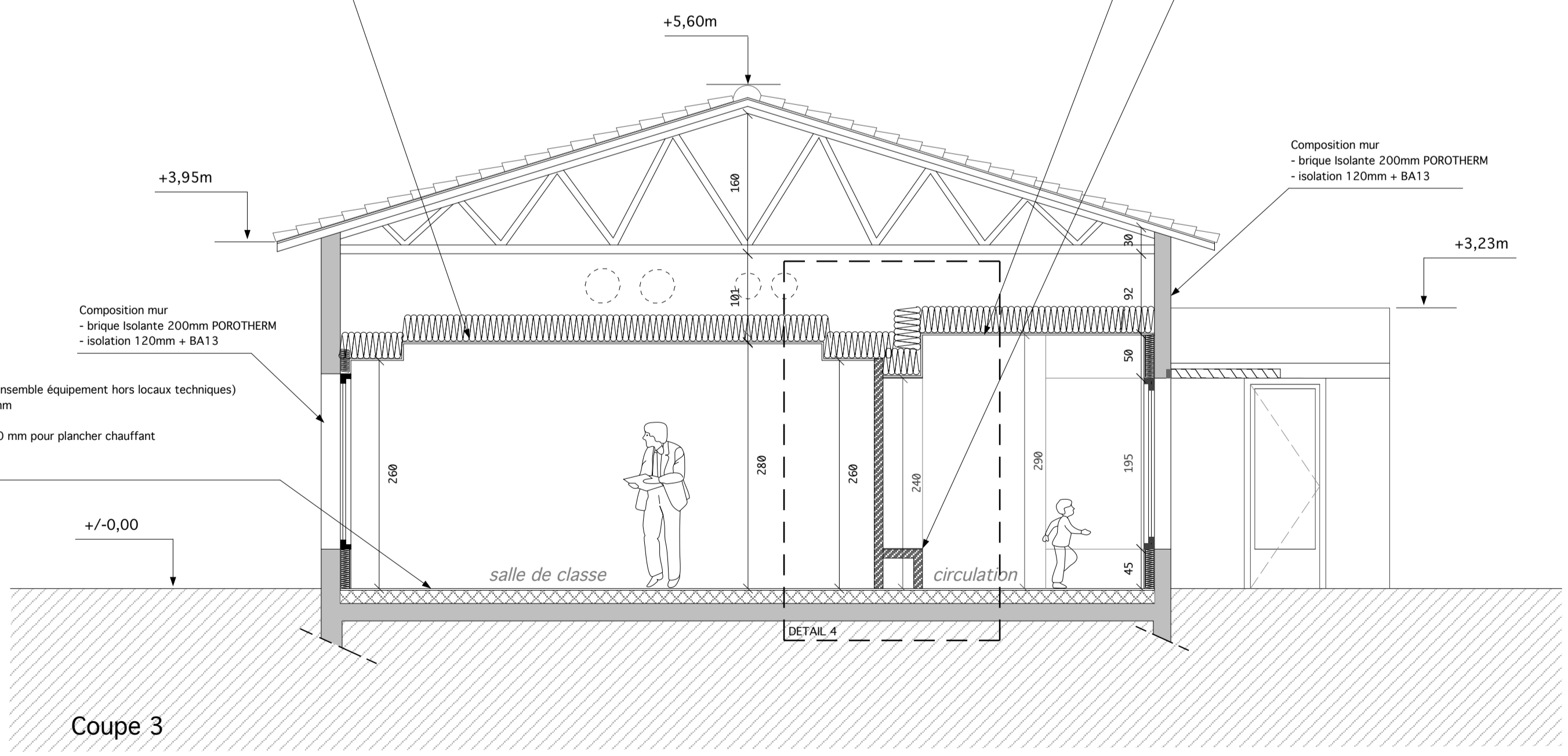
Composition toiture/plénum/plafond ( ensemble de l'équipement hors salle de motricité, rangement et locaux technique)  
 - couverture en tuile mécanique teinte terre cuite finition vieille, pente 35%  
 - charpente bois type fermette  
 - plénum 1000 mm  
 - isolation laine de verre 350mm  
 - faux plafond 30mm, dalle 600x1200mm / BA13 avec retombée de 200mm

Plafond :  
 - Système PLACOSTIL en plaque de plâtre BA13 avec retombée 500mm en plaque de plâtre BA13  
 - Plaque de plâtre acoustique Rigitone aléatoire

Banquette formant assise  
 - Système PLACOSTIL type 98/48 avec renfort bande armée pour angle sortant (Lot 4 - Plâtrerie/Isolation)  
 - Habillage bois rapporté solé (Lot 5 - Menuiserie bois)

Composition mur  
 - brique isolante 200mm POROTHERM  
 - isolation 120mm + BA13

Composition Sol ( ensemble équipement hors locaux techniques)  
 - dalle béton 200 mm  
 - Poliane  
 - Plaque à plots 130 mm pour plancher chauffant  
 - chape liquide  
 - sol souple



Coupe 3

Commune de VILLEGOUGE  
 Création de l'Ecole Élémentaire

Phase PRO - DCE  
 05 juin 2018

20C

Projet - Coupes

échelle : 1/50

Michel Soule architecte d.s.l.g. urbaniste d.e.s.s.  
 205 avenue Salvador Allende 33130 BEGLES  
 05 57 59 18 18 contact@soule-architecte-urbaniste.fr

R.E.T. - PENAUD  
 4, rue Charles Domercq 33130 BEGLES  
 tel: 05 56 85 07 68 fax: 05 56 85 07 81

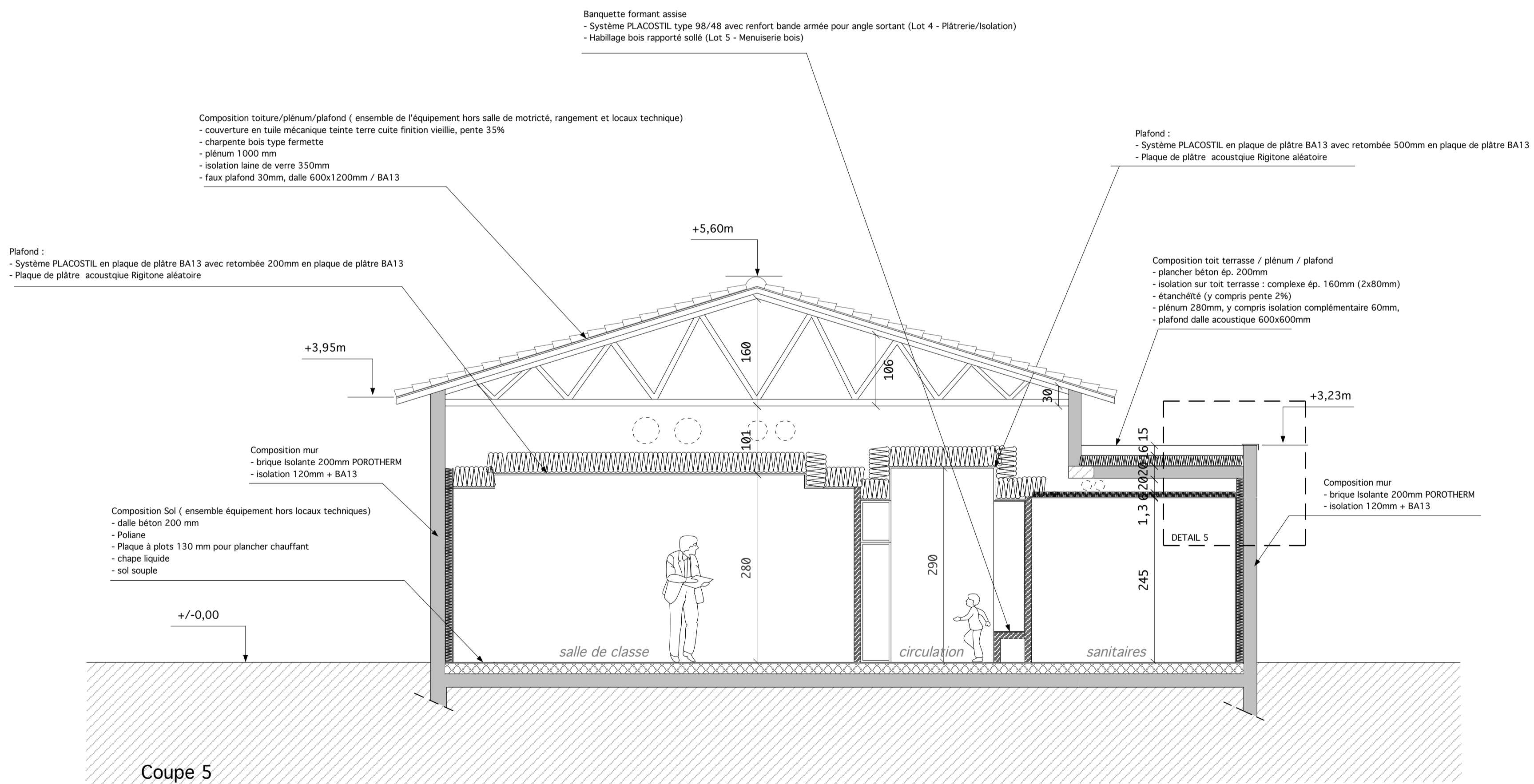
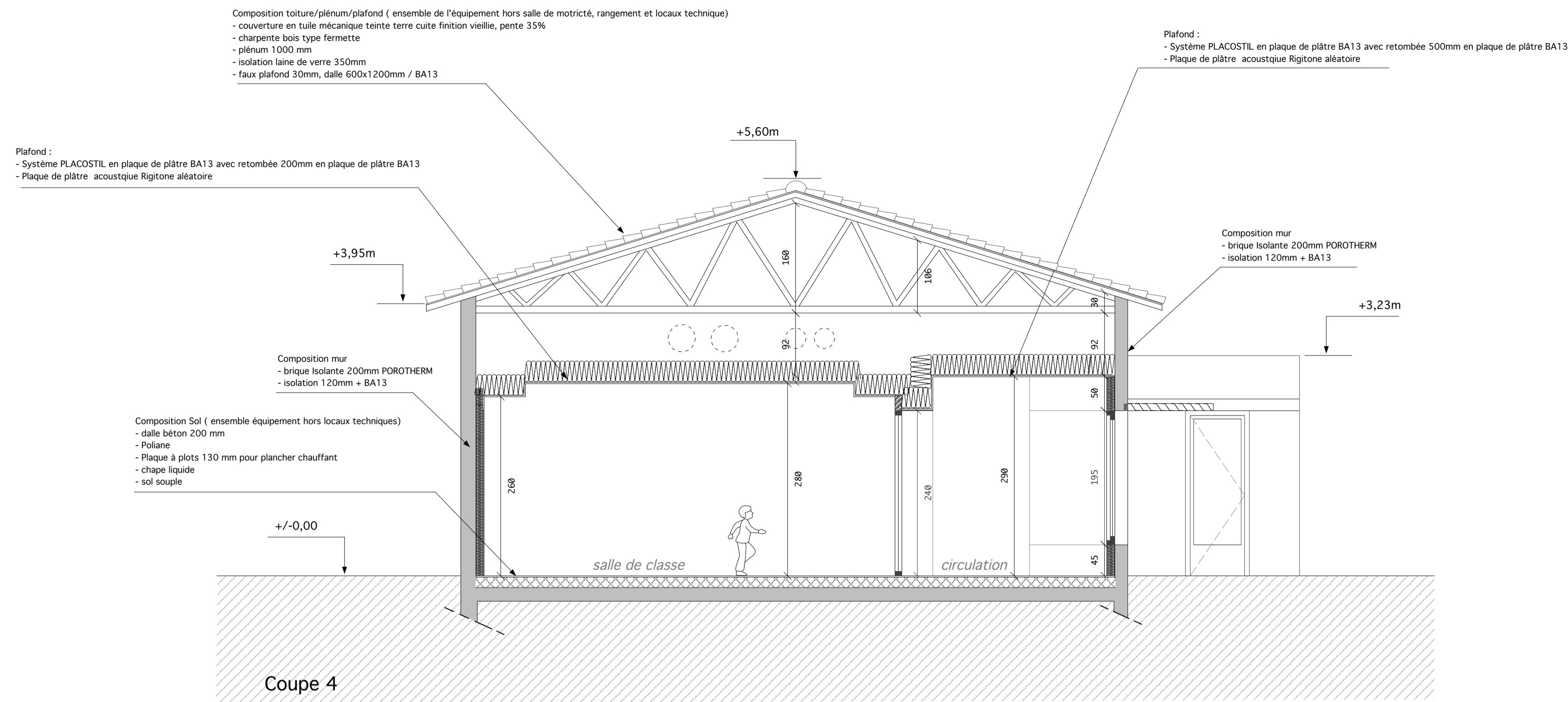
R.E.T. - EGEE  
 4, place Elodie Dalm 33130 BEGLES  
 tel: 05 56 49 00 94 fax: 05 56 49 37 03

R.E.T. - BALLION  
 3, rue Emile Volzou 33185 LE HAILLAN  
 tel: 05 56 47 97 26 fax: 05 56 55 94 27

GÉOMETRE - SARIL GILLES CLUZANT  
 11, rue de Guisau 33450 BRANNE  
 tel: 05 57 84 67 88 fax: 05 57 74 66 81

Bureau de Contrôle - APAYE  
 21, Av. Guy Lussac BP 3 ARTIGUES-PRES-BORDEAUX  
 tel: 05 66 77 27 27 fax: 05 66 77 27 20

SPS - APAYE  
 21, Av. Guy Lussac BP 3 ARTIGUES-PRES-BORDEAUX  
 tel: 05 66 77 27 27 fax: 05 66 77 27 20



<b>Commune de VILLEGOUGE</b> Création de l'Ecole Elémentaire		
<b>Phase PRO - DCE</b> 05 juin 2018		<b>20C'</b>
<b>Projet - Coupes</b>		échelle : 1/100
Michel Soule architecte d.p.l.p. urbaniste d.e.s.s. 206 avenue Salvador Allende 33130 BEGLES 05 57 59 18 18 contact@soule-architecte-urbaniste.fr		
<b>B.E.T. - PENAUD</b> 4, rue Charles Domercq 33130 BEGLES tél: 05 56 85 07 68 fax: 05 56 85 07 67	<b>B.E.T. - EDEE</b> 4, place Elémire Dohé 33130 BEGLES tél: 05 56 49 59 54 fax: 05 56 49 37 03	<b>B.E.T. - BALLIION</b> 3, rue Emile Volney 33185 LE HALLAN tél: 05 56 47 97 26 fax: 05 56 55 94 27
<b>GÉOMETRE - SARL GINA CLUZANZ</b> 11, rue de Guéme 33430 BRANNE tél: 05 57 84 67 99 fax: 05 57 74 98 51	<b>Bureau de Costron - APAYE</b> 21, Av. Guy Lussac BP 3 ARTIGUES-PRES-BORDEAUX tél: 05 56 77 27 27 fax: 05 56 77 27 00	<b>DPS - APAYE</b> 21, Av. Guy Lussac BP 3 ARTIGUES-PRES-BORDEAUX tél: 05 56 77 27 27 fax: 05 56 77 27 00