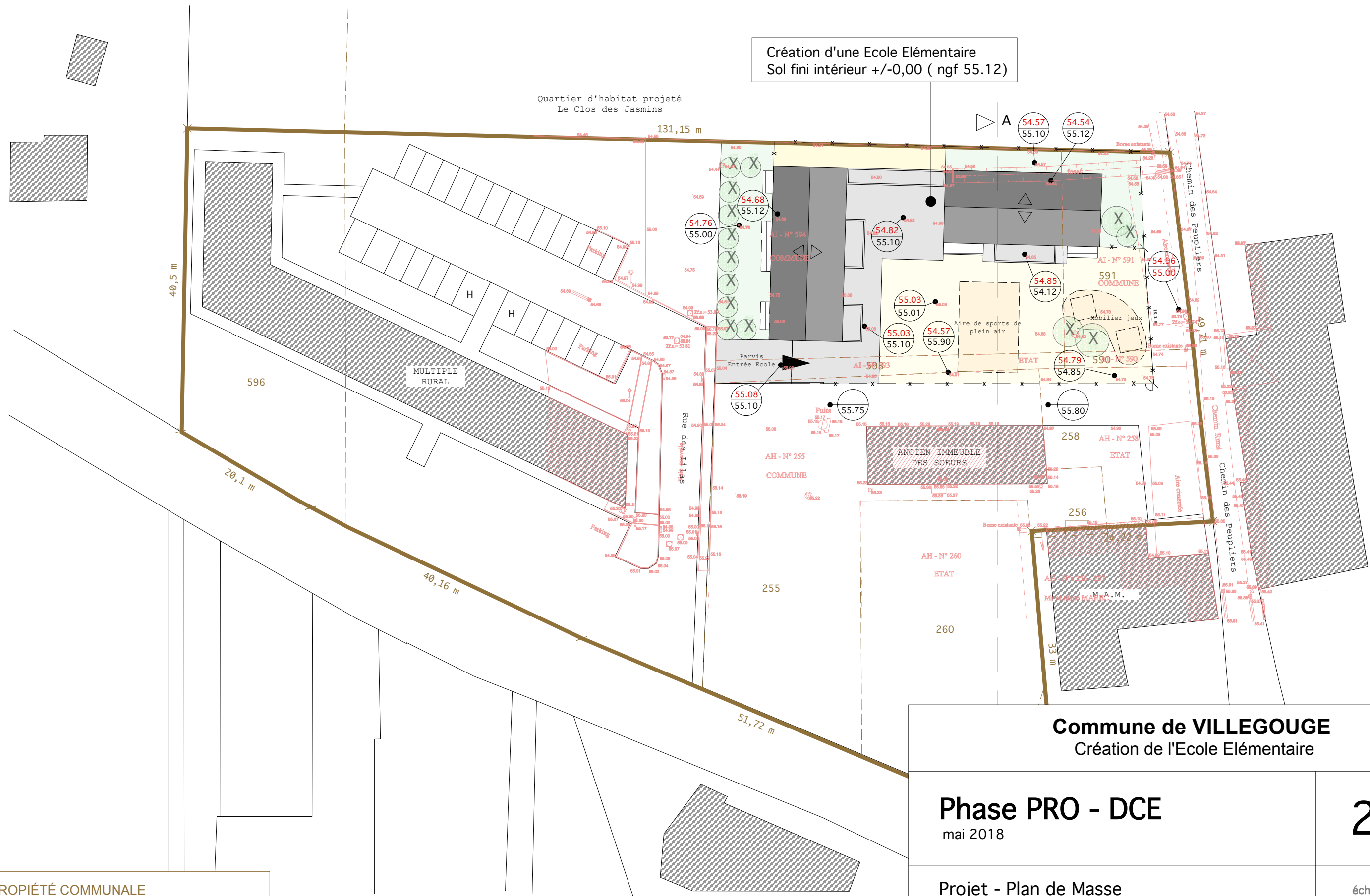




Création d'une Ecole Elémentaire  
Sol fini intérieur +/-0,00 ( ngf 55.12)

Quartier d'habitat projeté  
Le Clos des Jasmins



**PROPRIÉTÉ COMMUNALE**

AH 255 (1 442 m <sup>2</sup> )
AH 258 (369 m <sup>2</sup> )
AH 260 (825 m <sup>2</sup> )
AH 259 (32 m <sup>2</sup> )
<b>AI 590 (35 m<sup>2</sup>), concernée par le Projet</b>
<b>AI 591 (400 m<sup>2</sup>), concernée par le Projet</b>
<b>AI 593 (118 m<sup>2</sup>), concernée par le Projet</b>
<b>AI 594 (4 596 m<sup>2</sup>), concernée par le Projet</b>
AH 596 (974 m <sup>2</sup> ),

Profil terrain (NGF) :  
Etat des lieux  
Projet

<b>Commune de VILLEGOUGE</b> Création de l'Ecole Elémentaire	
<b>Phase PRO - DCE</b> mai 2018	<b>20A</b>
Projet - Plan de Masse	échelle : 1/500
<p><i>Michel Soulé architecte d.p.l.g. urbansite d.e.s.s.</i> 206 avenue Salvador Allende 33130 BEGLES 05 57 59 18 18 contact@soule-architecte-urbaniste.fr</p>	
<p><i>B.E.T - PENAUD</i> 4, rue Charles Domercq 33130 BEGLES tel: 05 56 85 07 68 fax: 05 56 85 07 81</p>	<p><i>B.E.T - EGEE</i> 4, place Etienne Dolet 33130 BEGLES tel: 05 56 49 59 54 fax: 05 56 49 37 03</p>
<p><i>Bureau de Contrôle - APAVE</i> Z.I. Av. Gay Lussac BP 3 ARTIGUES-PRES-BORDEAUX tel: 05 56 77 27 27 fax: 05 56 77 27 00</p>	
<p><i>SPS - APAVE</i> Z.I. Av. Gay Lussac BP 3 ARTIGUES-PRES-BORDEAUX tel: 05 56 77 27 27 fax: 05 56 77 27 00</p>	
<p><i>B.E.T - BALLION</i> 3, rue Emile Videau 33185 LE HAILLAN tel: 05 56 47 97 25 fax: 05 56 55 94 27</p>	

